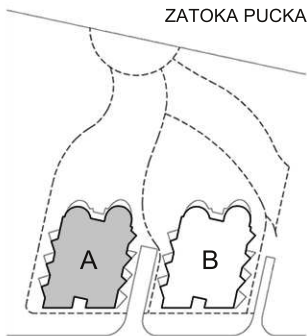
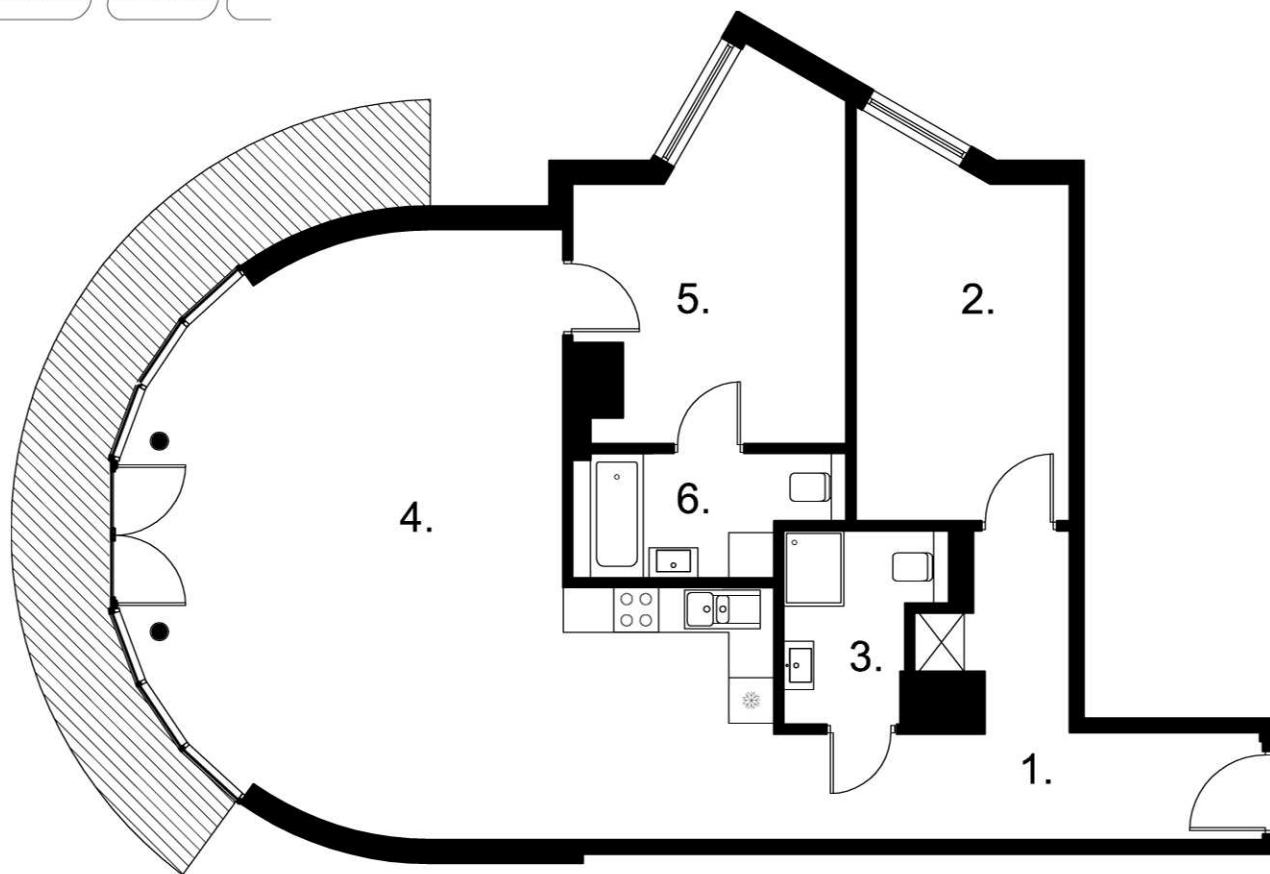


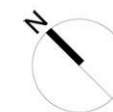
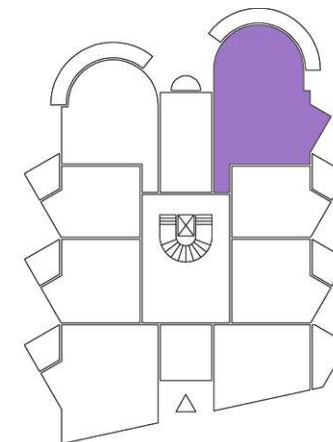
ZATOKA PUCKA



# A15



**KOWO**  
**UDVIKLING**



## LOKAL MIESZKALNY A15

PIĘTRO	1
LICZBA POKOI	3
POWIERZCHNIA UŻYTKOWA	100,19m <sup>2</sup>
1. PRZEDPOKÓJ	11,68m <sup>2</sup>
2. POKÓJ	14,96m <sup>2</sup>
3. ŁAZIENKA	4,50m <sup>2</sup>
4. POKÓJ Z KUCHNIĄ	49,13m <sup>2</sup>
5. POKÓJ	14,69m <sup>2</sup>
6. ŁAZIENKA	5,23m <sup>2</sup>
TARAS	14,02m <sup>2</sup>

**ZESPÓŁ MIESZKALNY KATAMARANY - BUDYNEK A**  
PUCK, UL. NOWY ŚWIAT 27

Inwestor:

**KOWO Udvikling Anpartsselskab Spółka Komandytowa**  
ul. Jana Soltana 1, 72-600 Świnoujście  
[www.kowo.dk](http://www.kowo.dk) +48 601 865 555

Projektant:

**CKK Architekci**  
ul. Świętojańska 87/6, 81-389 Gdynia

Powierzchnia mieszkania obliczona wg PN-70/B-02365

Aranżacja lokalu mieszkalnego ma charakter poglądowy i nie stanowi oferty w rozumieniu kodeksu cywilnego.

