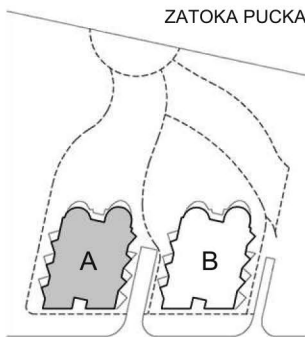


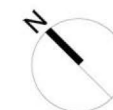
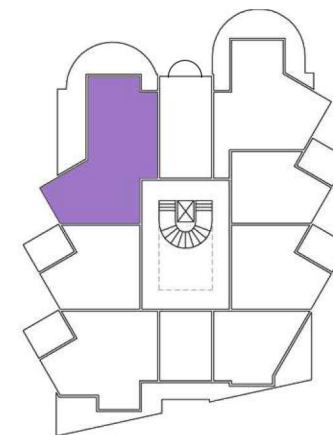
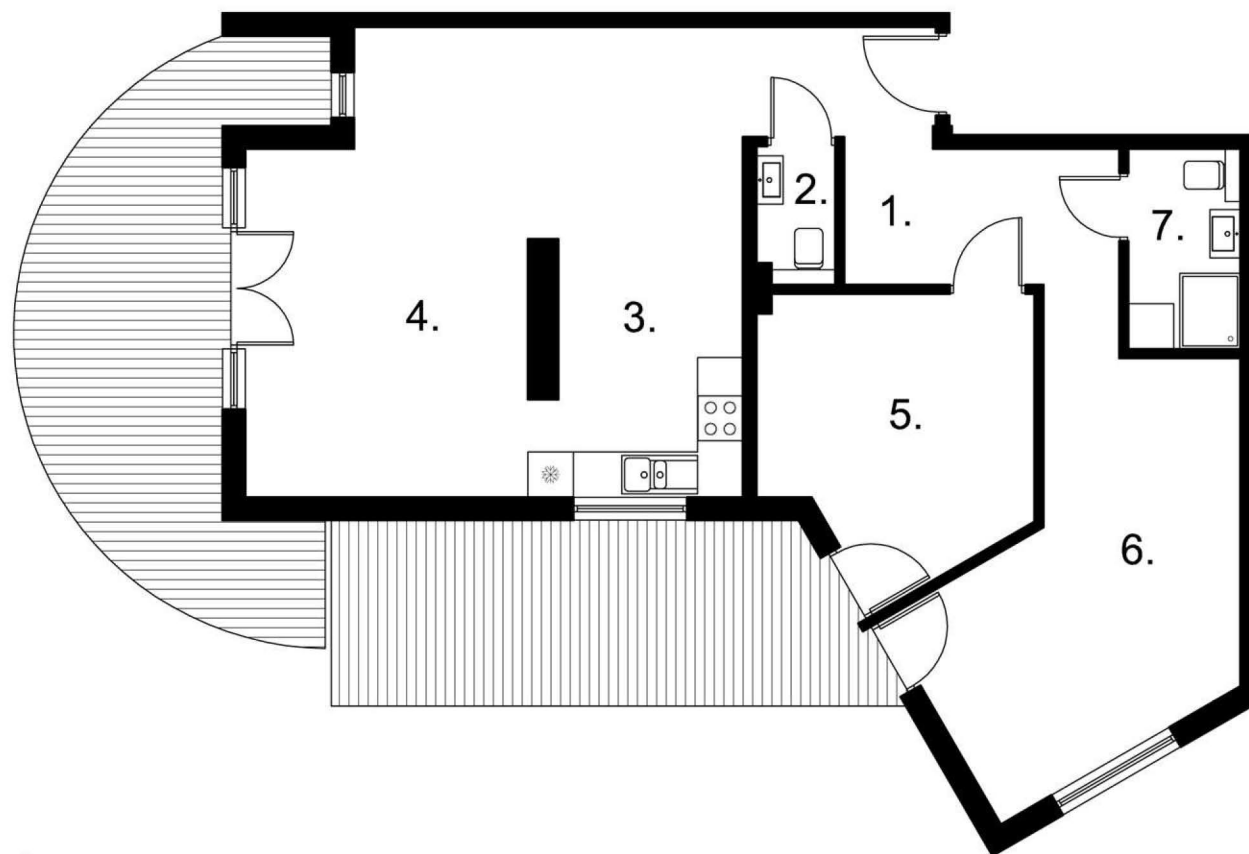
ZATOKA PUCKA



# A22



## KOWO UDVIKLING



### LOKAL MIESZKALNY A22

PIĘTRO	2
LICZBA POKOI	3
POWIERZCHNIA UŻYTKOWA	84,76m <sup>2</sup>
1. PRZEDPOKÓJ	10,34m <sup>2</sup>
2. WC	1,35m <sup>2</sup>
3. KUCHNIA	10,00m <sup>2</sup>
4. POKÓJ	27,78m <sup>2</sup>
5. POKÓJ	12,41m <sup>2</sup>
6. POKÓJ	18,96m <sup>2</sup>
7. ŁAZIENKA	3,92m <sup>2</sup>
TARAS	36,97m <sup>2</sup>

### ZESPÓŁ MIESZKALNY KATAMARANY - BUDYNEK A PUCK, UL. NOWY ŚWIAT 27

Inwestor:

**KOWO Udvikling Anpartsselskab Spółka Komandytowa**  
ul. Jana Soltana 1, 72-600 Świnoujście  
[www.kowo.dk](http://www.kowo.dk) +48 601 865 555

Projektant:

**CKK Architekci**  
ul. Świętojańska 87/6, 81-389 Gdynia

Powierzchnia mieszkania obliczona wg PN-70/B-02365

Aranżacja lokalu mieszkalnego ma charakter poglądowy i nie stanowi oferty w rozumieniu kodeksu cywilnego.

