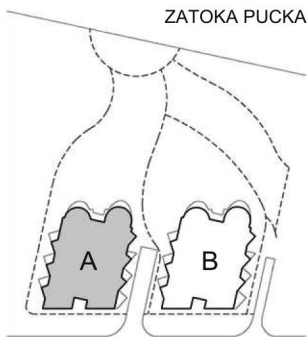


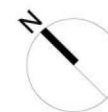
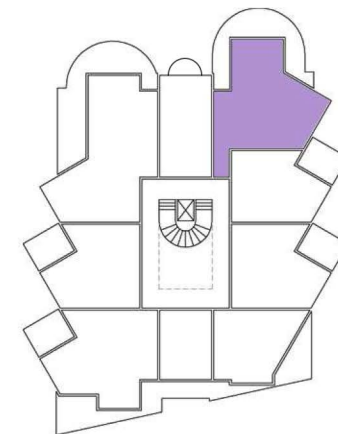
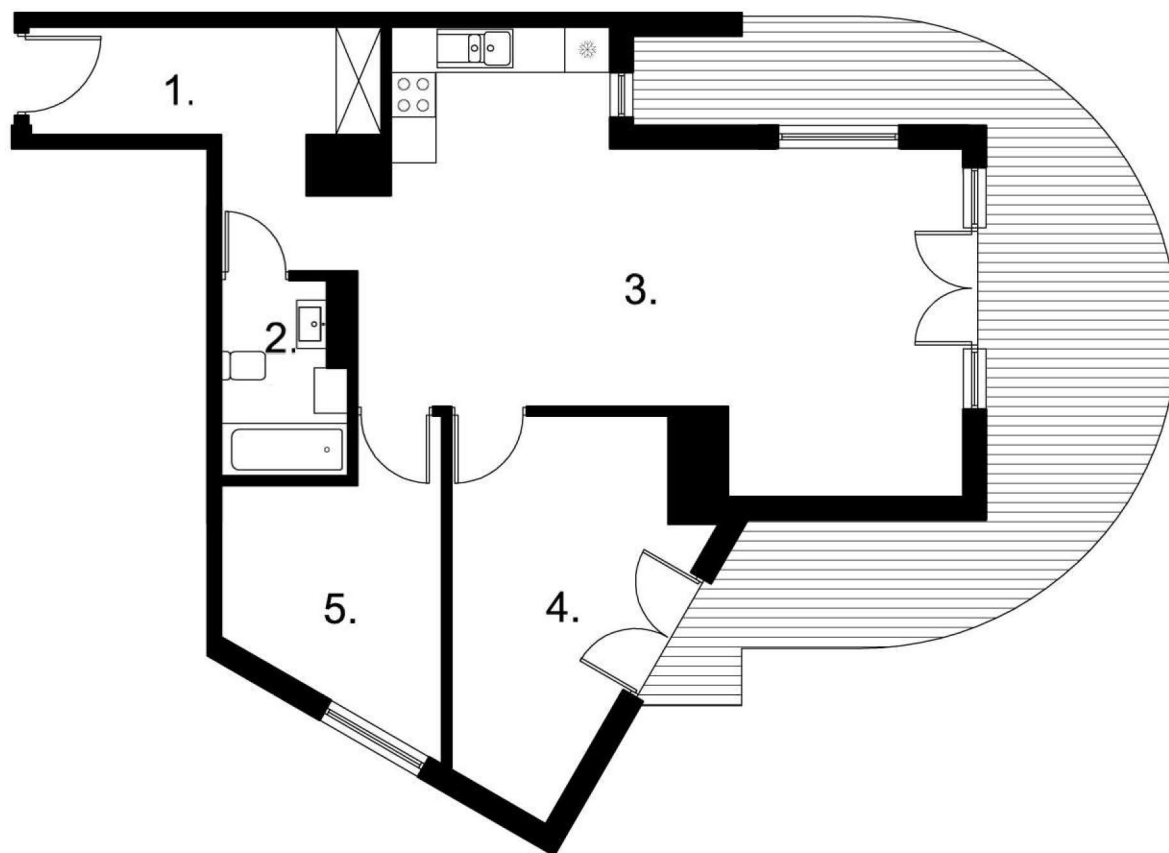
ZATOKA PUCKA



A24



KOWO UDVIKLING



LOKAL MIESZKALNY A24

PIĘTRO	2
LICZBA POKOI	3
POWIERZCHNIA UŻYTKOWA	71,41m ²
1. PRZEDPOKÓJ	9,43m ²
2. ŁAZIENKA	4,00m ²
3. POKÓJ Z KUCHNIĄ	35,47m ²
4. POKÓJ	13,22m ²
5. POKÓJ	9,29m ²
TARAS	27,70m ²

ZESPÓŁ MIESZKALNY KATAMARANY - BUDYNEK A
PUCK, UL. NOWY ŚWIAT 27

Inwestor:

KOWO Udvikling Anpartsselskab Spółka Komandytowa
ul. Jana Soltana 1, 72-600 Świnoujście
www.kowo.dk +48 601 865 555

Projektant:

CKK Architekci
ul. Świętojańska 87/6, 81-389 Gdynia

Powierzchnia mieszkania obliczona wg PN-70/B-02365

Aranżacja lokalu mieszkalnego ma charakter poglądowy i nie stanowi oferty w rozumieniu kodeksu cywilnego.

