

Zestawienie powierzchni lokalu 1

L.p.	Przeznaczenie pomieszczenia	Powierzchnia
1	Pokój z aneksem kuchennym	41,89 m <sup>2</sup>
2	Pokój	12,76 m <sup>2</sup>
3	Pokój	12,06 m <sup>2</sup>
4	Łazienka z wc	6,73 m <sup>2</sup>
5	Łazienka z wc	2,06 m <sup>2</sup>
6	Przedpokój	8,21 m <sup>2</sup>
<i>Razem lokal nr 1</i>		<u>83,71 m<sup>2</sup></u>

**UWAGA**

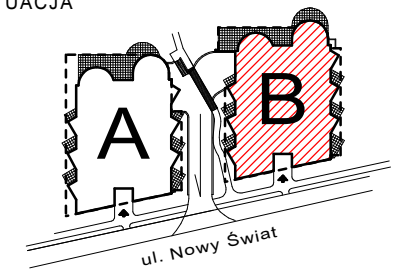
- powierzchnię obliczono zgodnie z :
- ustawą z 16.09.2011 r o ochronie praw nabywcy lokalu mieszkalnego lub domu jednorodzinnego (T.j.Dz.U. 2017 poz. 1468 ze zmianami)
- rozporządzeniem Ministra Transportu, Budownictwa i Gospodarki Morskiej z dn. 25.04.2012 r. w sprawie szczegółowego zakresu i formy projektu budowlanego (T.j.Dz.U. 2018 poz. 1935)
- normą PN-ISO 9836:1997 Właściwości użytkowe w budownictwie - Określanie i obliczanie wskaźników powierzchniowych i kubaturowych
- wymiary podano w świetle wyprawionych ścian zgodnie z pomiarem z natury dokonany w styczniu 2019 r.
- inwentaryzacja nie jest odtworzeniem konstrukcji budynku, wykonana jest jedynie w zakresie ustalenia powierzchni.
- otwory wentylacyjne, okienne i drzwiowe pokazano w sposób symboliczny, bez dokładnego ich do mierzenia.

INWESTOR

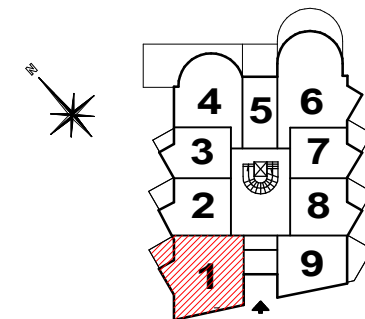


**KOWO UDVIKLING ANPARTSSELSKAB**  
ul.Jana Sołtana 1, 72-600 Świnoujście

SYTUACJA



POŁOŻENIE LOKALU NA KONDYGNACJI



Zespół mieszkalny wielorodzinny  
**KATAMARANY ZATOKA**  
**BUDYNEK B**

Puck, ul.Nowy Świat 27 A  
obręb 5, dz. nr 52/8

Kondygnacja - **1**  
Poziom - **Parter**

Lokal mieszkalny - **1**

Wykonano 01.2019 r.

Skala 1:100