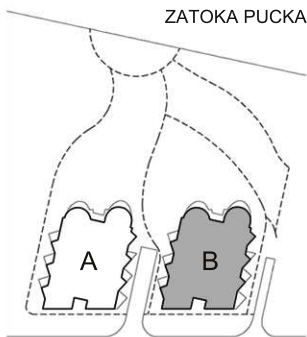
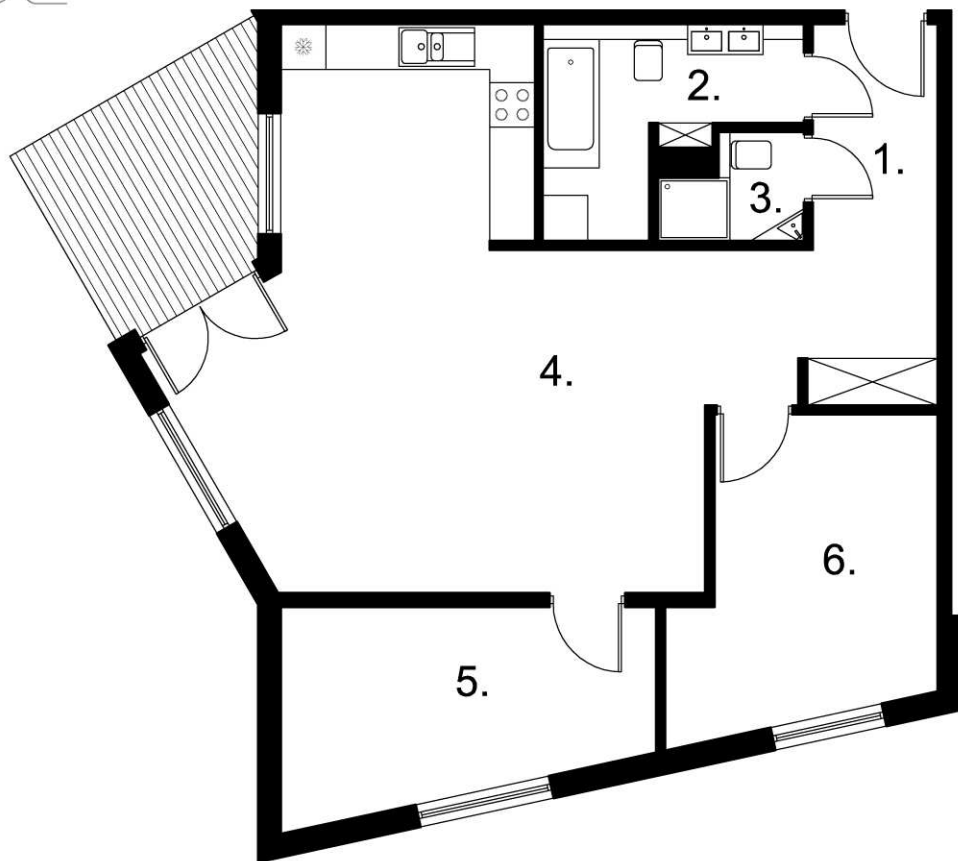


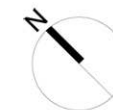
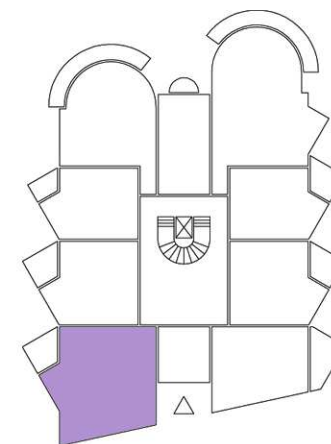
ZATOKA PUCKA



# B10



**KOWO  
UDVIKLING**



## LOKAL MIESZKALNY B10

PIĘTRO	1
LICZBA POKOI	3
POWIERZCHNIA UŻYTKOWA	84,92m <sup>2</sup>
1. PRZEDPOKÓJ	8,63m <sup>2</sup>
2. ŁAZIENKA DUŻA	6,94m <sup>2</sup>
3. ŁAZIENKA MAŁA	2,28m <sup>2</sup>
4. POKÓJ Z KUCHNIĄ	41,91m <sup>2</sup>
5. POKÓJ	12,23m <sup>2</sup>
6. POKÓJ	12,93m <sup>2</sup>
TARAS	8,36m <sup>2</sup>

**ZESPÓŁ MIESZKALNY KATAMARANY - BUDYNEK B**  
PUCK, UL. NOWY ŚWIAT 27

Inwestor:

**KOWO Udvikling Anpartsselskab Spółka Komandytowa**  
ul. Jana Soltana 1, 72-600 Świnoujście  
[www.kowo.dk](http://www.kowo.dk) +48 601 865 555

Projektant:

**CKK Architekci**  
ul. Świętojańska 87/6, 81-389 Gdynia

Powierzchnia mieszkania obliczona wg PN-70/B-02365

Aranżacja lokalu mieszkalnego ma charakter poglądowy i nie stanowi oferty w rozumieniu kodeksu cywilnego.

