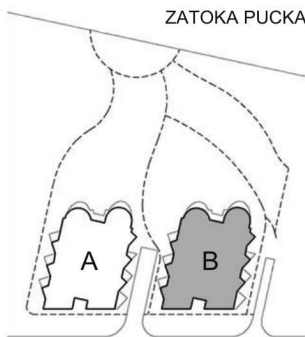
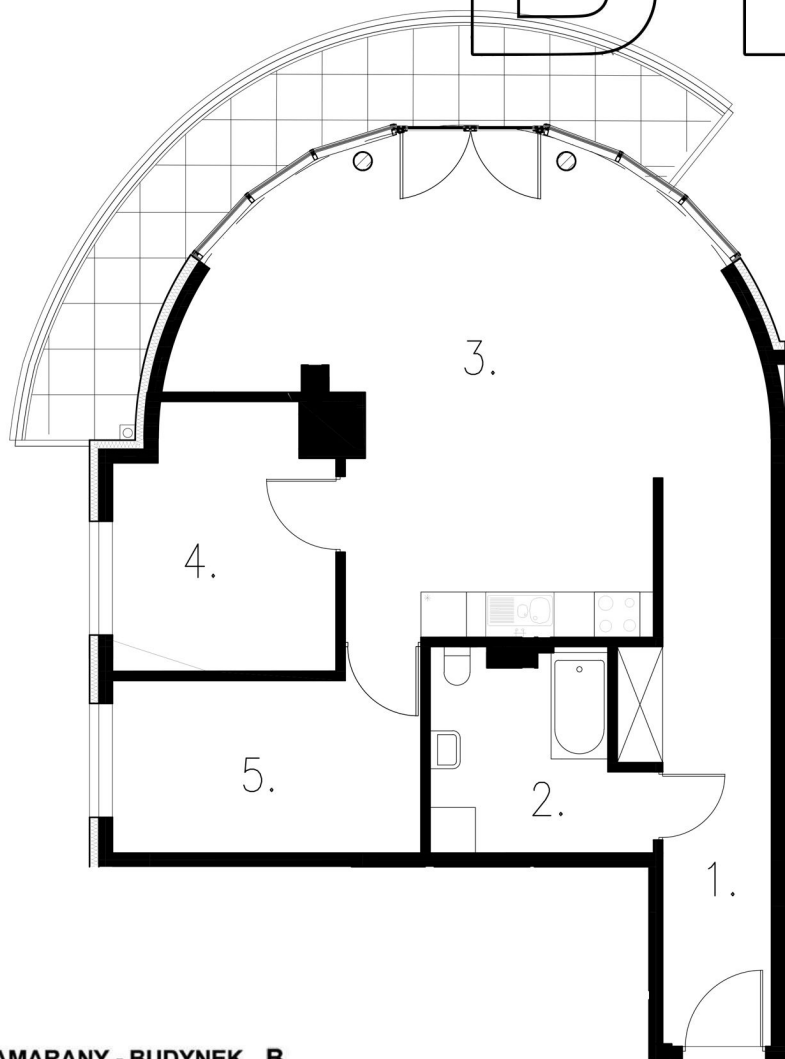


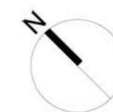
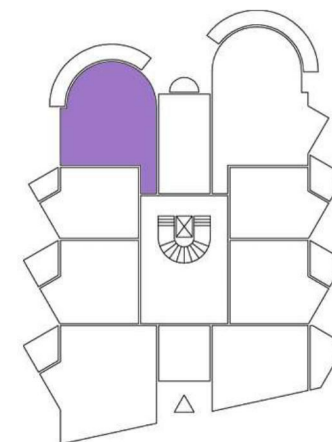
ZATOKA PUCKA



B13



KOWO UDVIKLING



LOKAL MIESZKALNY B13

PIĘTRO	1
LICZBA POKOI	3
POWIERZCHNIA UŻYTKOWA	72,32m ²
1. PRZEDPOKÓJ	11,65m ²
2. ŁAZIENKA	6,69m ²
3. POKÓJ Z KUCHNIĄ	34,71m ²
4. POKÓJ	9,58m ²
5. POKÓJ	9,69m ²
TARAS	15,08m ²

ZESPÓŁ MIESZKALNY KATAMARANY - BUDYNEK B
PUCK, UL. NOWY ŚWIAT 27

Inwestor:

KOWO Udvikling Anpartsselskab Spółka Komandytowa
ul. Jana Soltana 1, 72-600 Świnoujście
www.kowo.dk +48 601 865 555

Projektant:

CKK Architekci
ul. Świętojańska 87/6, 81-389 Gdynia

Powierzchnia mieszkania obliczona wg PN-70/B-02365

Aranżacja lokalu mieszkalnego ma charakter poglądowy i nie stanowi oferty w rozumieniu kodeksu cywilnego.

