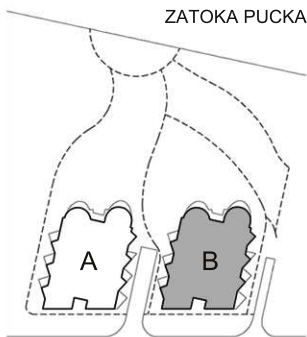
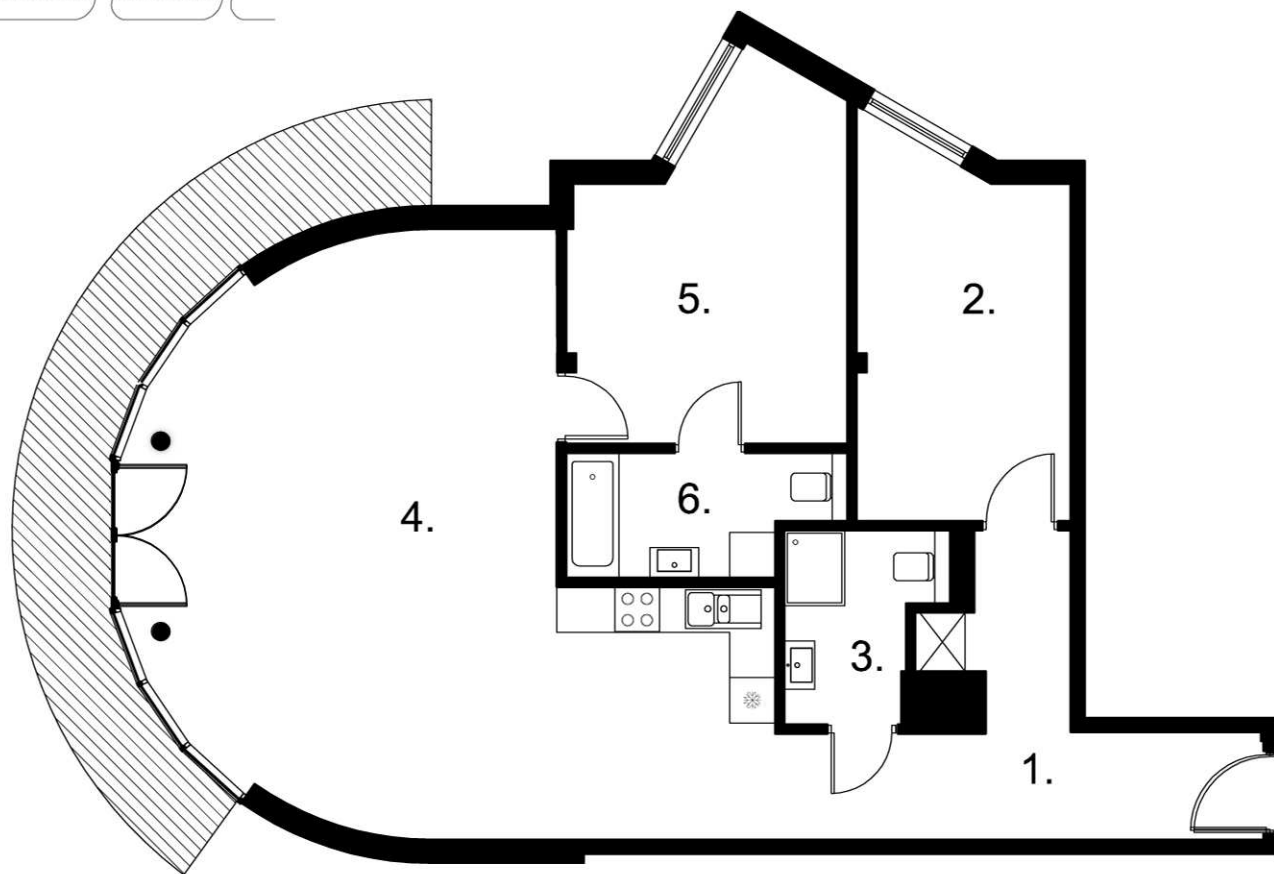


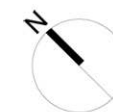
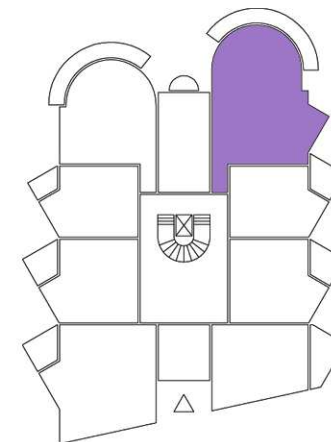
ZATOKA PUCKA



B15



KOWO UDVIKLING



LOKAL MIESZKALNY B15

PIĘTRO	1
LICZBA POKOI	3
POWIERZCHNIA UŻYTKOWA	100,93m ²
1. PRZEDPOKÓJ	11,73m ²
2. POKÓJ	14,93m ²
3. ŁAZIENKA	4,50m ²
4. POKÓJ Z KUCHNIĄ	48,64m ²
5. POKÓJ	15,70m ²
6. ŁAZIENKA	5,43m ²
TARAS	14,02m ²

ZESPÓŁ MIESZKALNY KATAMARANY - BUDYNEK B
PUCK, UL. NOWY ŚWIAT 27

Inwestor:

KOWO Udvikling Anpartsselskab Spółka Komandytowa
ul. Jana Sołtana 1, 72-600 Świnoujście
www.kowo.dk +48 601 865 555

Projektant:

CKK Architekci
ul. Świętojańska 87/6, 81-389 Gdynia

Powierzchnia mieszkania obliczona wg PN-70/B-02365

Aranżacja lokalu mieszkalnego ma charakter poglądowy i nie stanowi oferty w rozumieniu kodeksu cywilnego.

