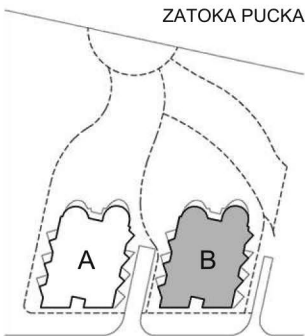
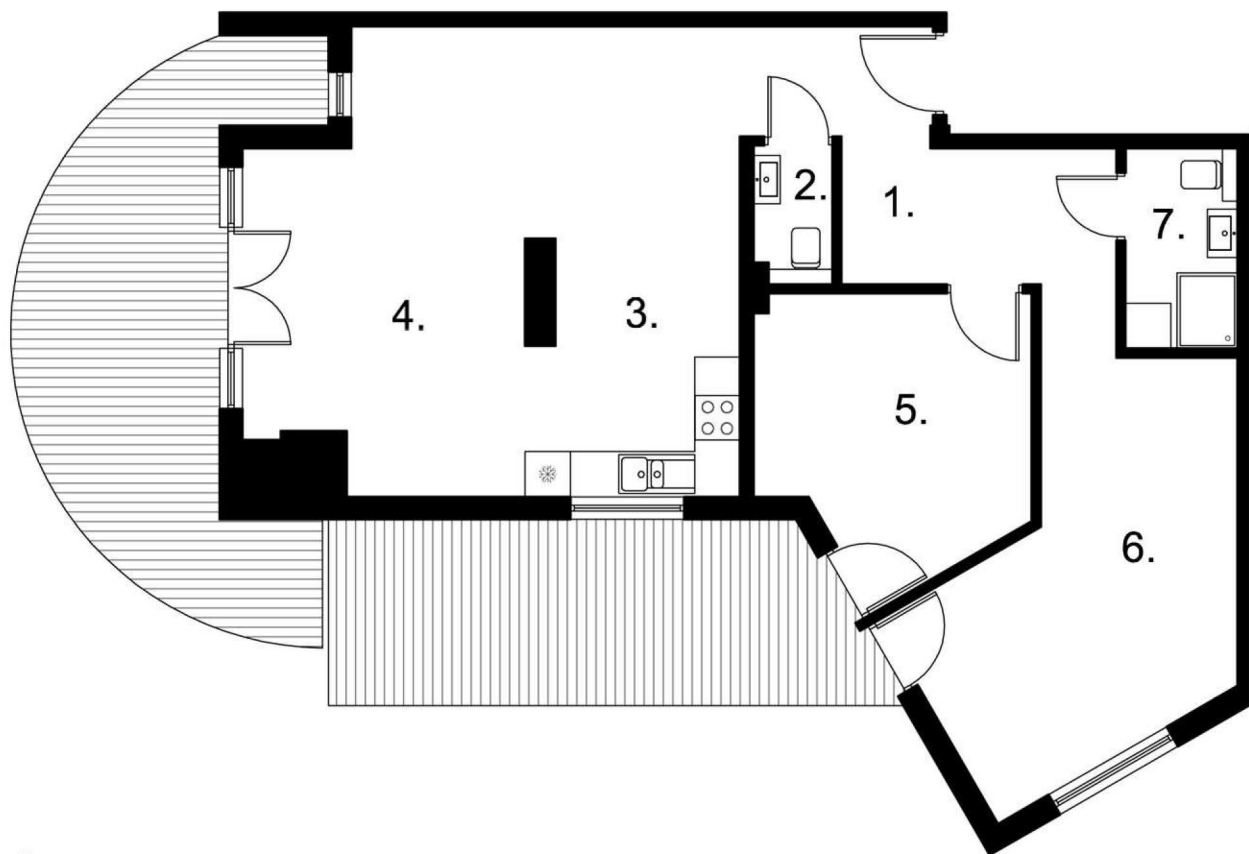


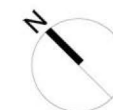
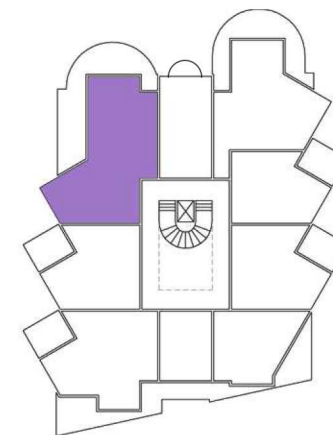
ZATOKA PUCKA



B22



KOWO UDVIKLING



LOKAL MIESZKALNY B22

PIĘTRO	2
LICZBA POKOI	3
POWIERZCHNIA UŻYTKOWA	83,25m ²
1. PRZEDPOKÓJ	10,34m ²
2. WC	1,35m ²
3. KUCHNIA	10,00m ²
4. POKÓJ	26,27m ²
5. POKÓJ	12,41m ²
6. POKÓJ	18,96m ²
7. ŁAZIENKA	3,92m ²
TARAS	36,97m ²

ZESPÓŁ MIESZKALNY KATAMARANY - BUDYNEK B
PUCK, UL. NOWY ŚWIAT 27

Inwestor:

KOWO Udvikling Anpartsselskab Spółka Komandytowa
ul. Jana Soltana 1, 72-600 Świnoujście
www.kowo.dk +48 601 865 555

Projektant:

CKK Architekci
ul. Świętojańska 87/6, 81-389 Gdynia

Powierzchnia mieszkania obliczona wg PN-70/B-02365

Aranżacja lokalu mieszkalnego ma charakter poglądowy i nie stanowi oferty w rozumieniu kodeksu cywilnego.

