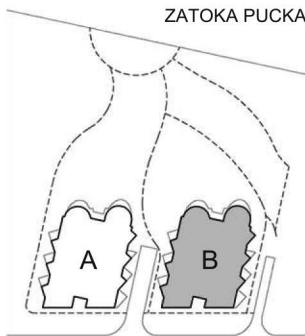
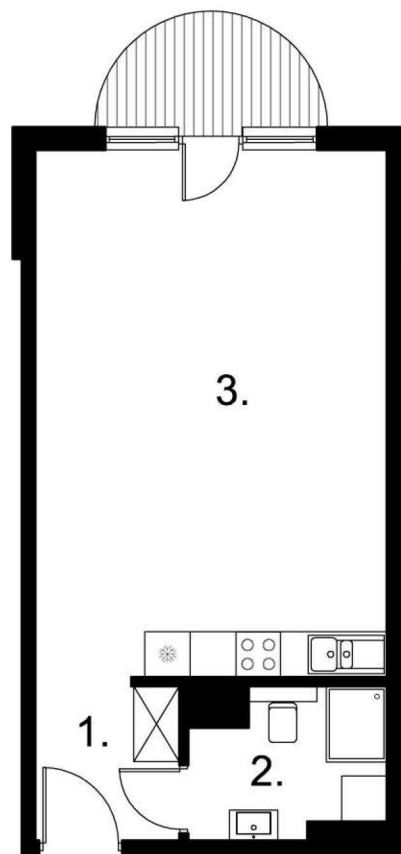


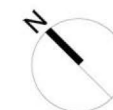
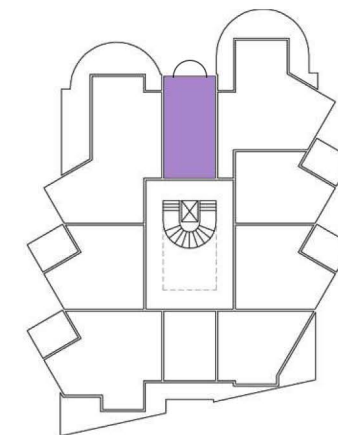
ZATOKA PUCKA



B23



KOWO UDVIKLING



LOKAL MIESZKALNY B23

PIĘTRO	2
LICZBA POKOI	1
POWIERZCHNIA UŻYTKOWA	40,41m ²
1. PRZEDPOKÓJ	4,03m ²
2. ŁAZIENKA	4,64m ²
3. POKÓJ Z KUCHNIĄ	31,74m ²
TARAS	4,75m ²

ZESPÓŁ MIESZKALNY KATAMARANY - BUDYNEK B
PUCK, UL. NOWY ŚWIAT 27

Inwestor:

KOWO Udvikling Anpartsselskab Spółka Komandytowa
ul. Jana Soltana 1, 72-600 Świnoujście
www.kowo.dk +48 601 865 555

Projektant:

CKK Architekci
ul. Świętojańska 87/6, 81-389 Gdynia

Powierzchnia mieszkania obliczona wg PN-70/B-02365

Aranżacja lokalu mieszkalnego ma charakter poglądowy i nie stanowi oferty w rozumieniu kodeksu cywilnego.

