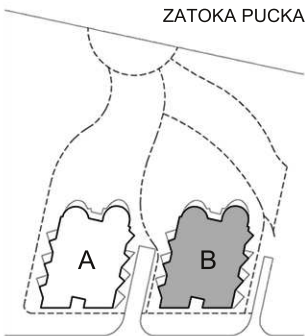
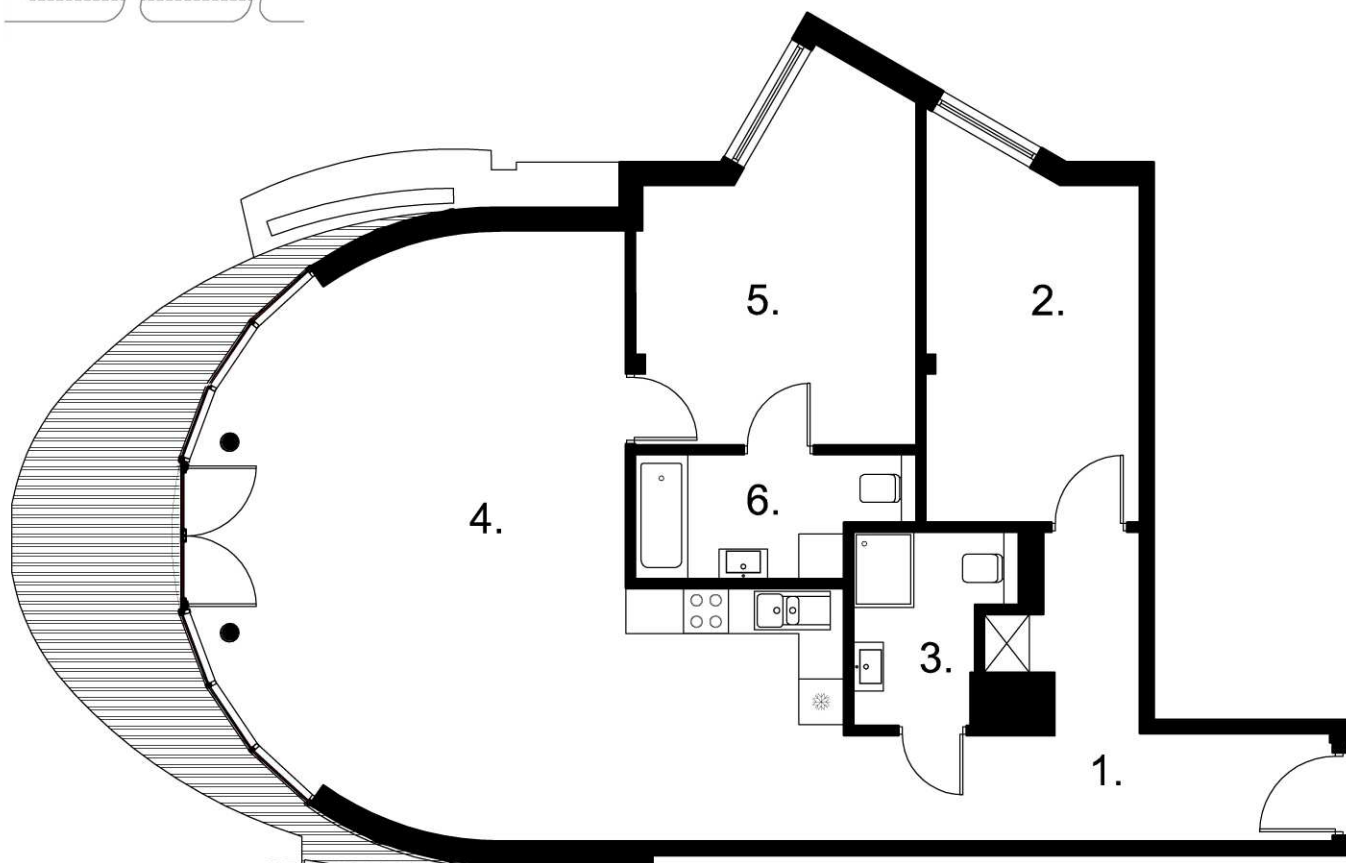


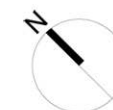
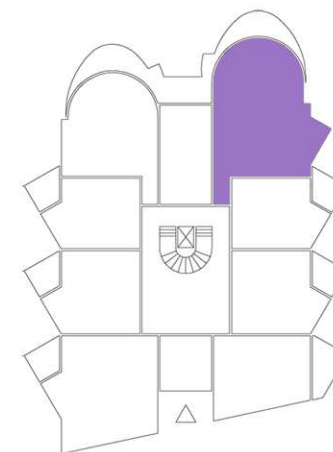
ZATOKA PUCKA



# B6



## KOWO UDVIKLING



### LOKAL MIESZKALNY B6

PIĘTRO	0
LICZBA POKOI	3
POWIERZCHNIA UŻYTKOWA	101,08m <sup>2</sup>
1. PRZEDPOKÓJ	13,08m <sup>2</sup>
2. POKÓJ	13,52m <sup>2</sup>
3. ŁAZIENKA	4,66m <sup>2</sup>
4. POKÓJ Z KUCHNIĄ	48,69m <sup>2</sup>
5. POKÓJ	15,70m <sup>2</sup>
6. ŁAZIENKA	5,43m <sup>2</sup>
TARAS	15,57m <sup>2</sup>

### ZESPÓŁ MIESZKALNY KATAMARANY - BUDYNEK B PUCK, UL. NOWY ŚWIAT 27

Inwestor:

**KOWO Udvikling Anpartsselskab Spółka Komandytowa**  
ul. Jana Sołtana 1, 72-600 Świnoujście  
[www.kowo.dk](http://www.kowo.dk) +48 601 865 555

Projektant:

**CKK Architekci**  
ul. Świętojańska 87/6, 81-389 Gdynia

Powierzchnia mieszkania obliczona wg PN-70/B-02365

Aranżacja lokalu mieszkalnego ma charakter poglądowy i nie stanowi oferty w rozumieniu kodeksu cywilnego.

