

UWAGA

- powierzchnię obliczono zgodnie z :
- ustawą z 16.09.2011 r o ochronie praw nabywcy lokalu mieszkalnego lub domu jednorodzinnego (T.j.Dz.U. 2017 poz. 1468 ze zmianami)
- rozporządzeniem Ministra Transportu, Budownictwa i Gospodarki Morskiej z dn. 25.04.2012 r. w sprawie szczegółowego zakresu i formy projektu budowlanego (T.j.Dz.U. 2018 poz. 1935)
- normą PN-ISO 9836:1997 Właściwości użytkowe w budownictwie - Określanie i obliczanie wskaźników powierzchniowych i kubaturowych
- wymiary podano w świetle wyprawionych ścian zgodnie z pomiarem z natury dokonany w styczniu 2019 r.
- inwentaryzacja nie jest odtworzeniem konstrukcji budynku, wykonana jest jedynie w zakresie ustalenia powierzchni.
- otwory wentylacyjne, okienne i drzwiowe pokazano w sposób symboliczny, bez dokładnego ich do mierzenia.

Zestawienie powierzchni lokalu 8

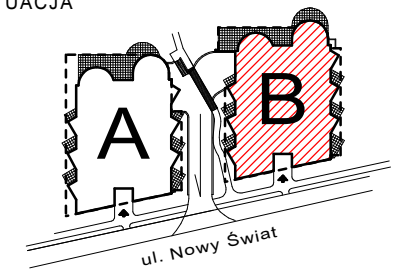
L.p.	Przeznaczenie pomieszczenia	Powierzchnia
1	Pokój z aneksem kuchennym	30,53 m ²
2	Pokój	13,65 m ²
3	Łazienka z wc	3,53 m ²
4	Przedpokój	6,60 m ²
Razem lokal nr 8		54,31 m²

INWESTOR

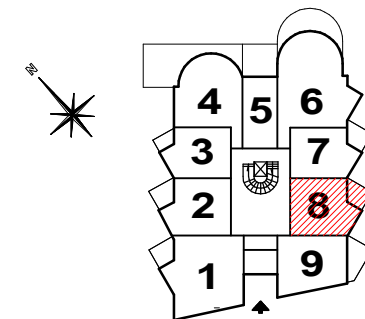


KOWO UDVIKLING ANPARTSSELSKAB
ul.Jana Sołtana 1, 72-600 Świnoujście

SYTUACJA



POŁOŻENIE LOKALU NA KONDYGNACJI



Zespół mieszkalny wielorodzinny
KATAMARANY ZATOKA
BUDYNEK B

Puck, ul.Nowy Świat 27 A
obręb 5, dz. nr 52/8

Kondygnacja - **1**
Poziom - **Parter**

Lokal mieszkalny - **8**

Wykonano 01.2019 r.

Skala 1:100