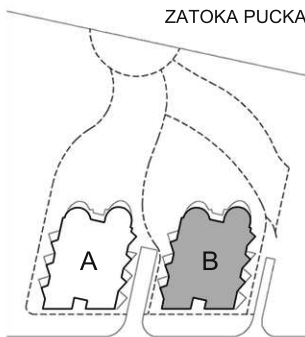


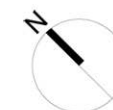
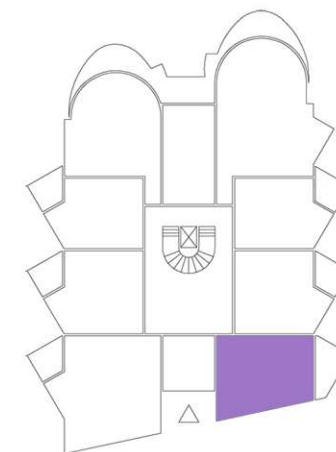
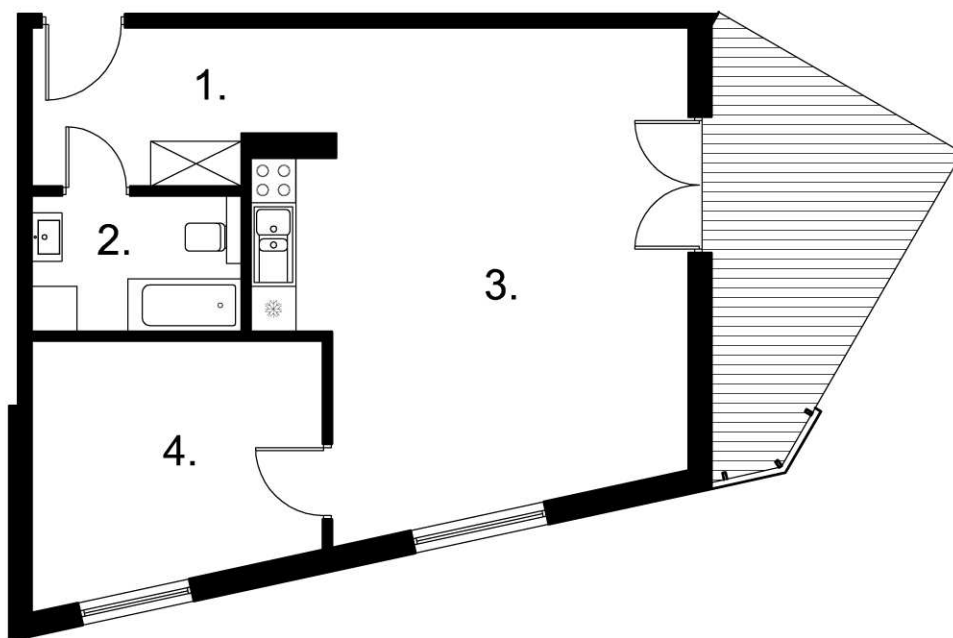
ZATOKA PUCKA



B9



KOWO UDVIKLING



LOKAL MIESZKALNY B9

PIĘTRO	0
LICZBA POKOI	2
POWIERZCHNIA UŻYTKOWA	56,95m ²
1. PRZEDPOKÓJ	7,26m ²
2. ŁAZIENKA	5,00m ²
3. POKÓJ Z KUCHNIĄ	32,46m ²
4. POKÓJ	12,23m ²
TARAS	12,09m ²

ZESPÓŁ MIESZKALNY KATAMARANY - BUDYNEK B
PUCK, UL. NOWY ŚWIAT 27

Inwestor:

KOWO Udvikling Anpartsselskab Spółka Komandytowa
ul. Jana Sołtana 1, 72-600 Świnoujście
www.kowo.dk +48 601 865 555

Projektant:

CKK Architekci
ul. Świętojańska 87/6, 81-389 Gdynia

Powierzchnia mieszkania obliczona wg PN-70/B-02365

Aranżacja lokalu mieszkalnego ma charakter poglądowy i nie stanowi oferty w rozumieniu kodeksu cywilnego.

